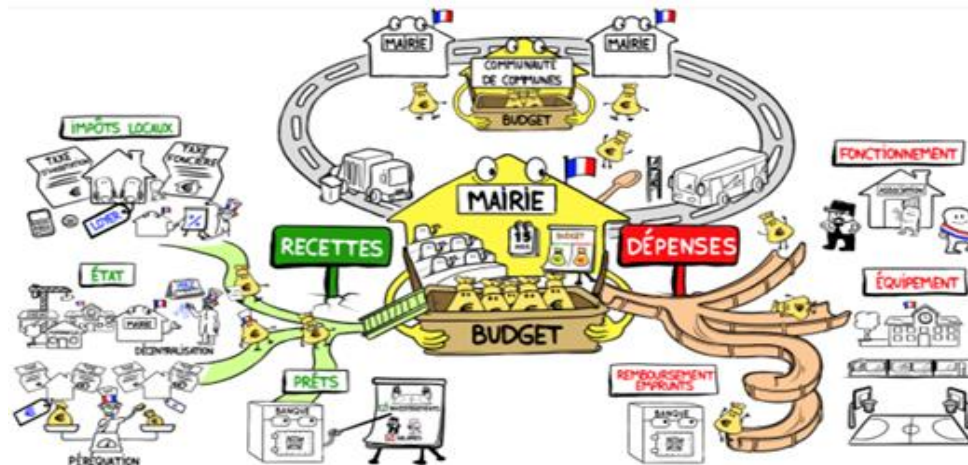
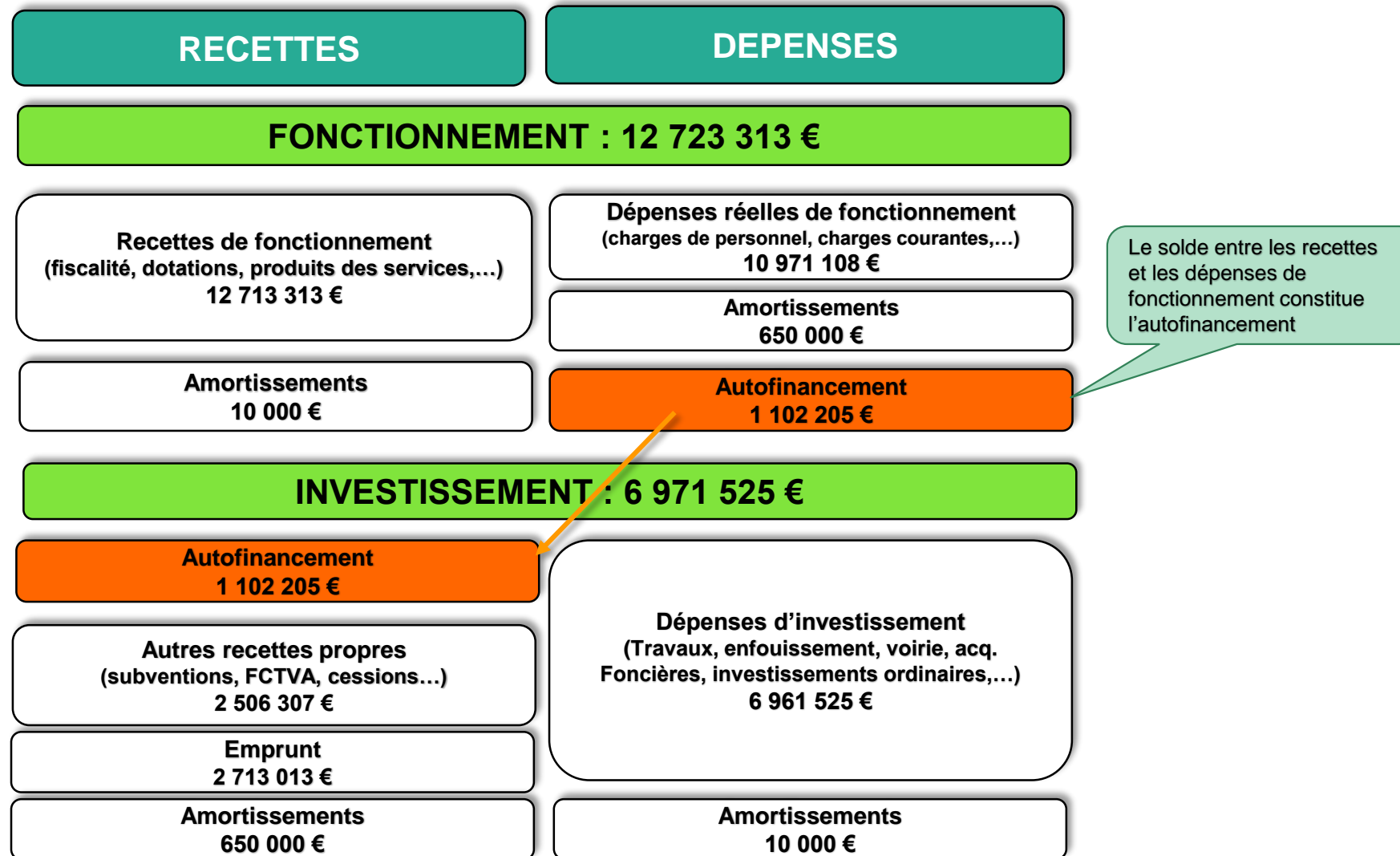


# Le budget primitif 2025



Finances le 4/12/2024

# VUE D'ENSEMBLE DU BUDGET



# I) Le budget de Fonctionnement 2025

## 1) Les dépenses de fonctionnement

Elles s'élèvent, hors opérations d'ordre et frais financiers, à 10 971 108 €

(soit -4,07% -466 013 €) *par rapport aux crédits votés figurant au budget 2024 (y compris BS - décision modificative 1-2).*

- ❖ Charges de personnel : 6 800 000 € (soit +3,60 % + 236 018 €)
- ❖ Autres dépenses courantes : 4 171 108 € (-14,41% -702 031 €)
- ❖ Les charges financières : 0 €



## 2) Les recettes de fonctionnement

Les recettes totales de fonctionnement s'élèvent à 12 713 313 € (hors résultat de fonctionnement reporté et amortissement) +0,34% (+ 43 706 €)

	TAUX 2024	TAUX 2025
Taxe Foncière sur les Propriétés Bâties	42.94 %	42.94 %
Taxe Foncière sur les Propriétés non Bâties	49.45 %	49.45 %
Taxe Habitation Résidences Secondaires (THRS)	30.50 %	30.50 %

❖ **Produit fiscal: 6 651 440 € + 1,98 % (+129 366 €)**  
*Proposition : Stabilité des taux*

❖ **Allocation compensatrices**  
620 048 € stable

❖ **Dotations et attributions de l'Etat et de la MEL:**  
2 765 934 € en baisse de 1,72% (-48 347 €)

❖ **Autres produits de gestion courante :**  
1 082 741 € en baisse de 8,58% (-101 587 €)

❖ **Recettes des services marchands :**  
858 150 € en hausse de 8,14% (+64 604 €)

❖ **Revenus des immeubles :**  
220 000 € en baisse de 0,15% (- 330 €)

❖ **Droits de mutation :**  
500 000 € stable

❖ **Remboursements de traitements:**  
15 000 € stable



## II) Les investissements prévus en 2025



ENTRETIEN DU PATRIMOINE, TRAVAUX ET ETUDES	5 646 300
ECLAIRAGE PUBLIC, ENFOUISSEMENT, VOIRIE	497 180
ACQUISITIONS FONCIERES	472 215
INVESTISSEMENTS ORDINAIRES	343 830
DEPENSES HORS PROGRAMME ET OPERATION D'ORDRE	12 000
TOTAL DEPENSES D'INVESTISSEMENTS	6 971 525

# Investissements prévus en 2025

## Des investissements orientés vers la réduction des consommations énergétiques et la diminution des frais de fonctionnement

### 1) En matière d'éclairage

- Eclairage terrain de foot synthétique (115 000 €)
- Aider les ASL à rénover l'éclairage des voies et passer en LED (20 000 €)
- Eclairage public et voirie (362 180 €)

### 2) Pour rénover les principaux bâtiments et se conformer au décret tertiaire

- Travaux de l'église (clos couvert, sécurité, chauffage...) (1 765 800 €)
- TUB (bardage, relamping LED, revêtement de sol ...) (1 700 000 €)
- Musée (mise aux normes ventilation, électricité, ...) (400 000 €)
- Rénovation toiture école des Obeaux (604 000 €)
- Locaux service Fêtes/ST : (400 000 €)

### 3) Des nouveaux bâtiments intégrant les objectifs d'économie d'énergie

- Création club house maison du football (600 000 €)

### 4) Autres principaux investissements

- Acq. foncière dont subventions d'équilibres sur des opérations de logements antérieures (472 215 €)
- Entretien du patrimoine : priorité à la sécurité et pérennité (176 500 €)
- Investissements ordinaires (343 830 €)

### **III) Dette de la commune**

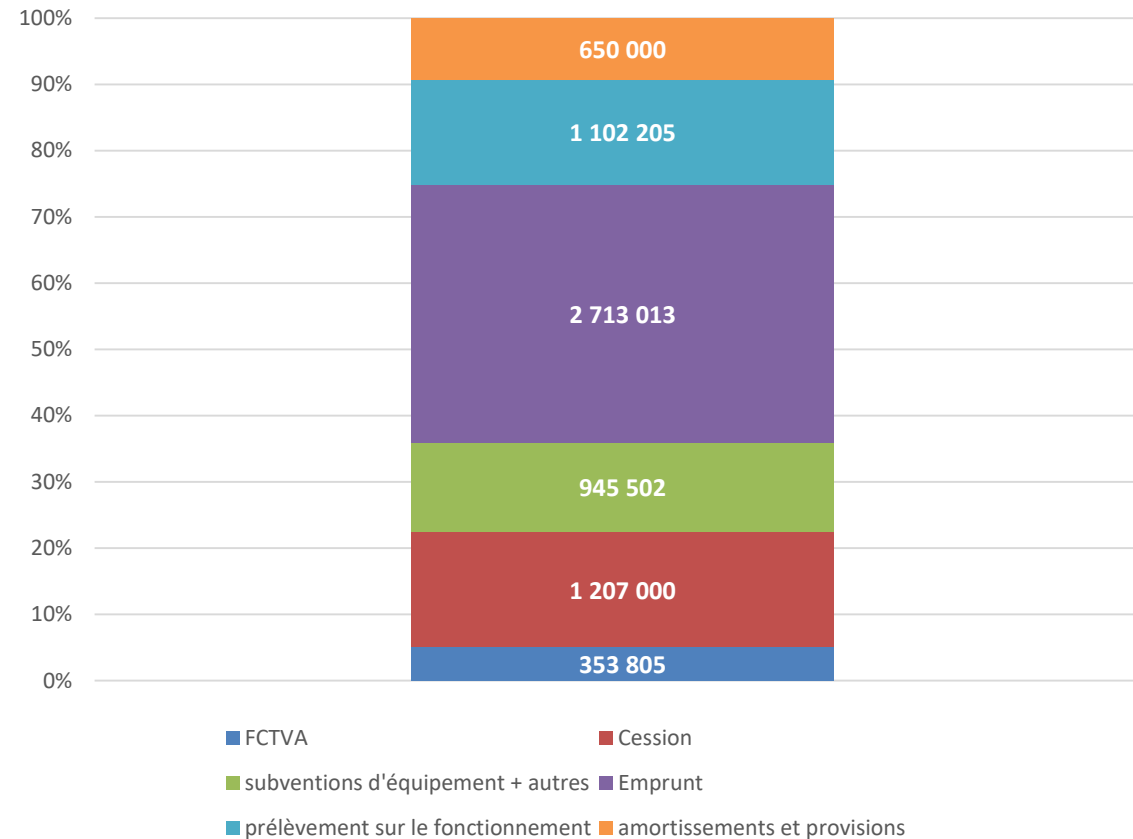
Dette au 31.12.2024 : 0 € soit 0 €/habitant

Dette estimée au 31.12.2025 : 0 €



# IV) Le financement des investissements

RECETTES D'INVESTISSEMENT : 6 971 525 €



***Le résultat de clôture de 2024 sera intégré au BS de 2025 en remplacement de l'emprunt.***



# V) RATIOS

	Ratios	Valeurs BP 2025	moyennes nationales (2022) de la strate 5 000 à 10 000 hab.	moyennes nationales (2022) de la strate 10 000 à 20 000 hab.
1	Dépenses réelles de fonctionnement/population	1 108,641	1 003	1 154
2	Produits des impositions directes/population	672,134	543	613
3	Recettes réelles de fonctionnement/population	1 284,692	1 210	1 351
4	Dépenses d'équipement brut/population	703,266	327	331
5	Encours de dette/population	0,000	797	816
6	DGF/population	55,279	153	172
7	Dépenses de personnel/Dépenses réelles de fonctionnement	58,95%	57,10%	59,70%
8	Dépenses de fonct.+remb.dette en capital/recettes réelles de fonct.	86,30%	89,70%	92,00%
9	Dépenses d'équipement brut/recettes réelles de fonctionnement	54,74%	27,00%	24,50%
10	Encours de la dette/recettes réelles de fonctionnement	13,704%	65,80%	60,40%

**BALANCE BP 2025**

**SECTION D'INVESTISSEMENT**

DEPENSES	ALLOUE 2024 (BP-BS-DM 1-2)	BP 2025	RECETTES	ALLOUE 2024 (BP-BS-DM 1-2)	BP 2025
remb.capital de la dette	0		FCTVA	361 896	353 805
Caution	1 458	2 000	Cession	1 500 000	1 207 000
<b>Dépenses d'investissement :</b>			subventions d'équipement + autres	544 851	945 502
entretien du patrimoine, travaux et étude	6 703 730	5 646 300	opérations d'ordre	49 686	
éclairage public, enfouissement, voirie	1 497 491	497 180	Emprunt	0	2 713 013
acquisitions foncières	1 396 825	472 215	<b>Excédent fonctionnement capitalisé</b>	1 203 373	
investissements ordinaires	488 756	343 830	Excédent d'investissement	131 955	
réserves pour projets futurs	4 090 450		Caution	1 000	
<b>déficit d'investissement reporté</b>	0		<b>Autofinancement</b>		
opérations d'ordre	49 686		prélèvement sur le fonctionnement	9 745 635	1 102 205
amortissement des subventions	10 000	10 000	amortissements et provisions	700 000	650 000
<b>TOTAL</b>	<b>14 238 396</b>	<b>6 971 525</b>		<b>14 238 396</b>	<b>6 971 525</b>

**SECTION DE FONCTIONNEMENT**

DEPENSES	ALLOUE 2024 (BP-BS-DM 1-2)	BP 2025	RECETTES	ALLOUE 2024 (BP-BS-DM 1-2)	BP 2025
Dépenses courantes :			<b>Recettes courantes :</b>		
Frais de personnel	6 563 982	6 800 000	Produits des services	793 546	858 150
Autres dépenses courantes	4 873 139	4 171 108	Revenus des immeubles	220 330	220 000
Frais financiers	0		Autres produits courants	1 184 328	1 082 741
			Droits de mutation	500 000	500 000
			Remboursements de traitements	15 000	15 000
			Allocations compensatrices au titre des TFNB et TFB	620 048	620 048
			Dotations forfaires (DGF) Etat	355 093	337 338
			Attribution de compensation (MEL)	2 077 928	2 077 928
			Dotations de Solidarité Communautaire (DSC) MEL	140 968	140 968
			Dotations nationales de péréquation - Etat	66 334	59 700
			Dotations de solidarité rurale (DSR)	173 958	150 000
			Impôts Locaux	6 522 074	6 651 440
<b>Autofinancement</b>			<b>Résultat reporté</b>	<b>9 203 149</b>	
prélèvement sur le fonctionnement	9 745 635	1 102 205	amortissement des subventions	10 000	10 000
amortissements et provisions	700 000	650 000			
<b>TOTAL</b>	<b>21 882 756</b>	<b>12 723 313</b>		<b>21 882 756</b>	<b>12 723 313</b>

**BUDGET TOTAL**

**36 121 152**

**19 694 838**

**36 121 152**

**19 694 838**