

Envoyé en préfecture le 24/06/2024

Reçu en préfecture le 24/06/2024

Publié le

ID : 059-215900903-20240620-24_2_7-DE



DEPARTEMENT DU NORD
COMMUNE DE BONDUES



Extrait du Registre des Délibérations
Du Conseil Municipal

Le jeudi 20 juin 2024 à 19 h 00, le Conseil Municipal s'est réuni en mairie, sous la présidence de M. le Maire.

Date de la convocation : le 14 juin 2024 - Nombre de membres en exercice : 33

Présents : M. Patrick DELEBARRE, Maire, Mme Anne-Catherine DERVILLE, M. Bernard JEAN-BAPTISTE, Mmes Juliette de BAROLET, Danièle DELBECQUE, M. Didier DUPE, Mme Marie VANOYE, MM. Xavier BASSELET, John EVLARD, Adjoint au Maire, Mme Marie-Paule LEPERS, M. Bernard CAUDAL, Mme Annie HUS, M. Martin LEPOUTRE, Mme Marie-Andrée SION, MM. Vincent DELANNOY, Pierre-Yves HEBBINCKUYS, Mmes Marie DUCATTEAU, Béatrice LAURENCEL, Audrey DASSONNEVILLE, Stéphanie COMPERE, Aurélie DESQUENNE, MM. Pierre DELZENNE, Nicolas CARLIN, Mme Laura NAESSENS, M. Jean-Pierre LEMAI, Mme Francine VANCAEYZEELE, M. Laurent GHEYSENS

Absents excusés (ayant donné pouvoir) : M. Eric DESREUMAUX (à Mme Anne-Catherine DERVILLE), Mme Nathalie HERBAUX (à M. Didier DUPE), M. Philippe LEMPIRE (à Mme Laura NAESSENS)

Absents : Mme Dorothée GENASI, M. Antoine DHALLUIN, Mme Véronique DIERICKX

N° 24-2-7

Intercommunalité

Mission Emploi Lys Tourcoing

Rapport d'activités 2023

Rapport de Mme Annie HUS,
Conseillère Municipale déléguée

La loi Chevènement, votée le 12 juillet 1999, dans le souci de favoriser la démocratisation et la transparence de la vie publique, fait obligation pour chaque établissement public de coopération intercommunale de transmettre chaque année aux communes membres un rapport retraçant l'activité de leur établissement (article L5211-39 du Code Général des Collectivités Territoriales).

Il vous est demandé de prendre connaissance du rapport de l'année 2023 de la Mission Emploi Lys Tourcoing joint en annexe.


Certifié conforme
Le Maire



Rapport d'activité 2023

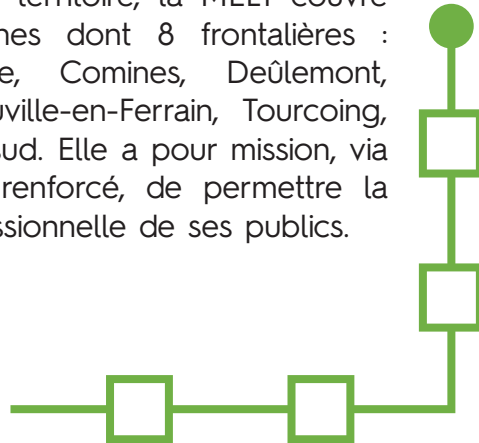


La MELT, c'est quoi ?



Mission Emploi Lys-Tourcoing, est une association loi 1901, reconnue Service Public de l'Emploi.

Née d'une volonté de territoire, la MELT couvre aujourd'hui 11 communes dont 8 frontalières : Bondues, Bousbecque, Comines, Deûlemont, Halluin, Linselles, Neuville-en-Ferrain, Tourcoing, Warneton et Wervicq-sud. Elle a pour mission, via un accompagnement renforcé, de permettre la réinsertion socio-professionnelle de ses publics.



Elle est financée, pour son fonctionnement, par les subventions des villes adhérentes, puis par différents organismes pour la mise en œuvre d'actions en faveur de l'insertion socio-professionnelle (Etat, Région, Département, MEL, FSE, ARS, Pôle Emploi...).



1984

Création de la Mission Locale Tourcoing-Vallée de la Lys

1989

Création de l'Association Tourquennoise pour une Economie Solidaire (ATES)

2006

Création de la Maison de L'Emploi Lys-Tourcoing

2009

Locaux partagés au 21 rue des Ursulines à Tourcoing

2010

Fusion/Absorption du PLIE par la Maison de l'Emploi

2016

Fusion/absorption ML/MDE/PLIE - Création de la Mission Emploi Lys-Tourcoing

2017

Déménagement au 200 rue de Roubaix à Tourcoing



Mission Locale



La Mission Locale accueille les jeunes de 16 à 25 ans sortis du système scolaire. Elle a une mission d'accueil, d'information, d'orientation et d'accompagnement des jeunes vers l'emploi. Pour ce faire, elle propose un suivi individualisé sur le champ professionnel (élaboration du projet professionnel, accès à la formation, recherche d'un contrat de travail, ...) tout en apportant également des réponses sur le volet social (accès au logement, santé, citoyenneté, ...). Pour les jeunes en recherche de logement et les créateurs d'entreprise, l'accompagnement peut être proposé jusqu'à 30 ans.



PLIE

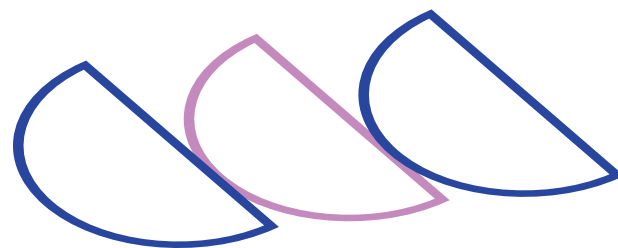


Le Plan Local d'Insertion pour l'Emploi (PLIE), s'adresse aux personnes, jeunes et adultes, rencontrant des difficultés d'accès à l'emploi (bénéficiaires du RSA, demandeurs d'emploi de longue durée, jeunes peu ou pas qualifiés, travailleurs handicapés...). Il propose des parcours personnalisés pour le retour à l'emploi en mobilisant des étapes d'orientation/ de remobilisation, d'accès à la formation qualifiante, de contrats aidés, ... Cette dynamique s'appuie sur un partenariat fort avec les partenaires du Service Public de l'Emploi, France Travail et la Mission Locale.

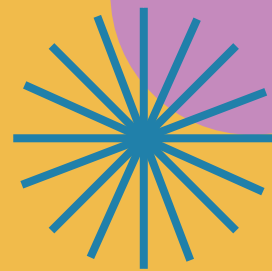


Maison de l'Emploi

La Maison de l'Emploi (MDE), représente la partie économique de la MELT. Partant des besoins des entreprises du territoire, sa vocation est de favoriser le développement local de l'emploi (rencontre de « l'offre et la demande ») et de participer à l'anticipation des mutations économiques. Pour ce faire, elle crée et anime des actions et événements tels que des forums, des sessions de recrutement, des animations sur les filières métiers...



LES ÉVÉNEMENTS MELT À BONDUES



Challenge Raid :

Pour rapprocher notre public du sport, l'équipe mobile est venue faire découvrir de manière ludique et sportive la MELT aux jeunes !

Permanences FORMATION POUR TOUS !

L'équipe formation se déplace dans les communes afin de proposer différentes opportunités aux jeunes qui veulent construire leur projet d'avenir.

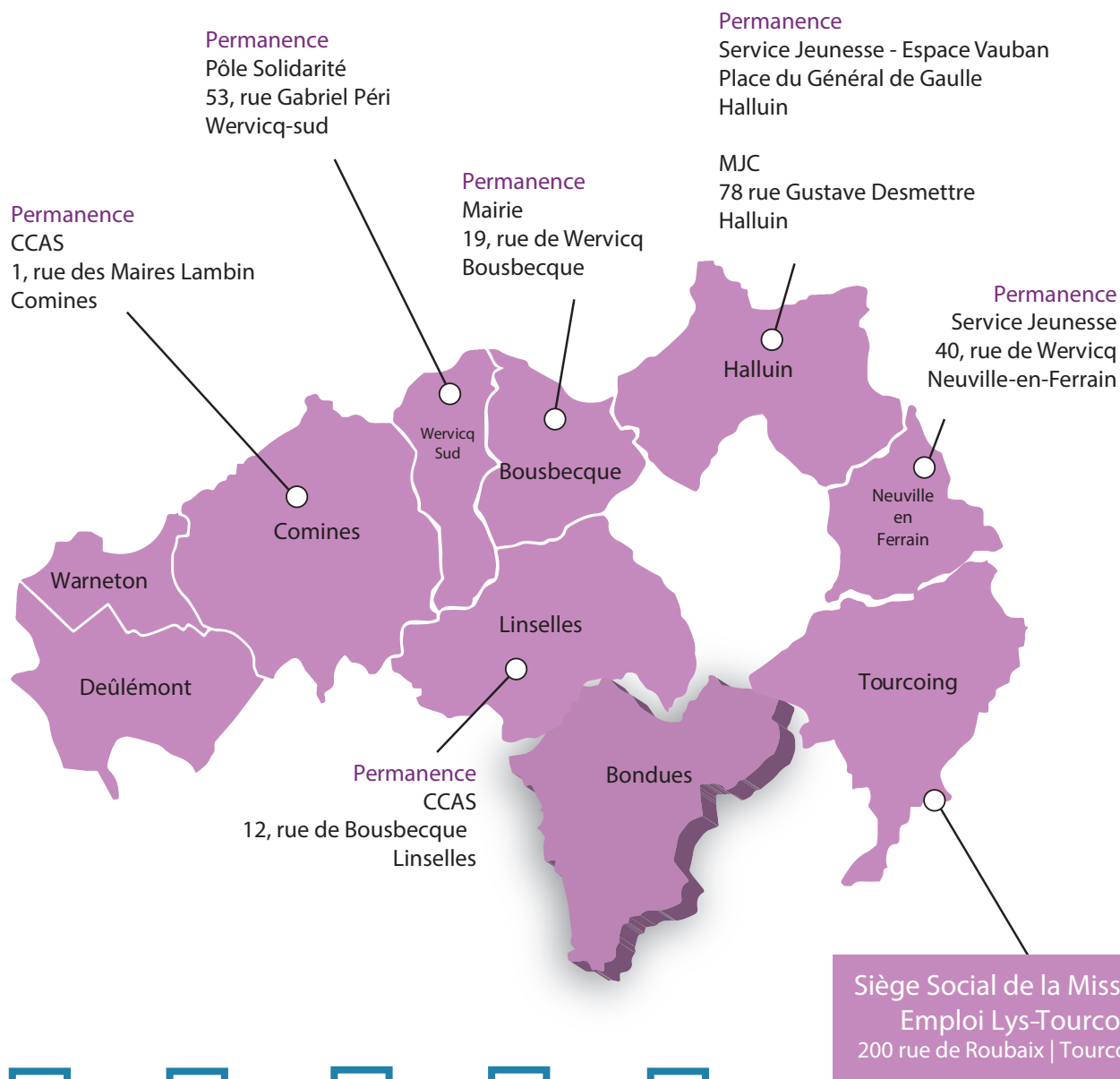


Permanences JOB TRUCK :

La MELT débarque dans votre commune ! Pour les publics ayant des problèmes de mobilité ou ceux qui ne connaissent pas nos services, le Job Truck vient à eux pour leur présenter ce que nous pouvons leur apporter.

LE TERRITOIRE LYS-TOURCOING

NOTRE PRÉSENCE SUR LE TERRITOIRE



LES CHIFFRES CLÉS DU TERRITOIRE 2023

201 148

habitants pour 11 communes dont 8 frontalières

13 205

entreprises sur le territoire

45 173

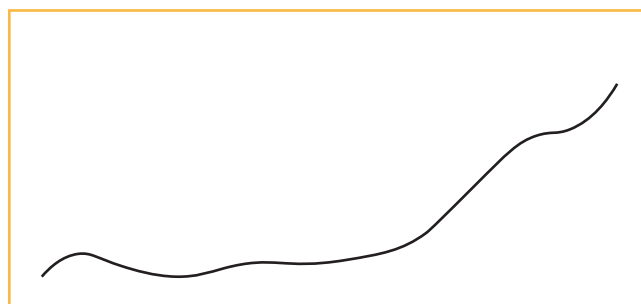
salariés du secteur privé

+ 4.5%
par rapport à 2022

2 715

créations d'entreprises en 2023

Évolution des créations d'entreprise depuis 2010



2010

2016

2023

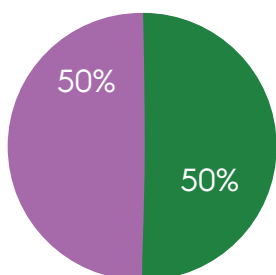
+ 9.5%
par rapport à 2022

18 367

Demandeurs d'emploi de catégorie ABC

Répartition par genre

Homme

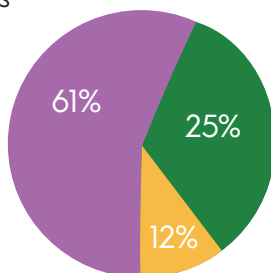


Femme

Répartition par âge

entre 25 et 49 ans

+ de 50 ans

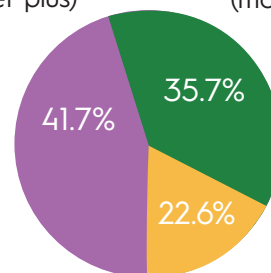


- de 25 ans

Répartition par durée d'inscription

Longue durée (12 mois et plus)

Courte durée (moins de 12 mois)



Très longue durée (24 mois et plus)

LA VILLE DE BONDUES



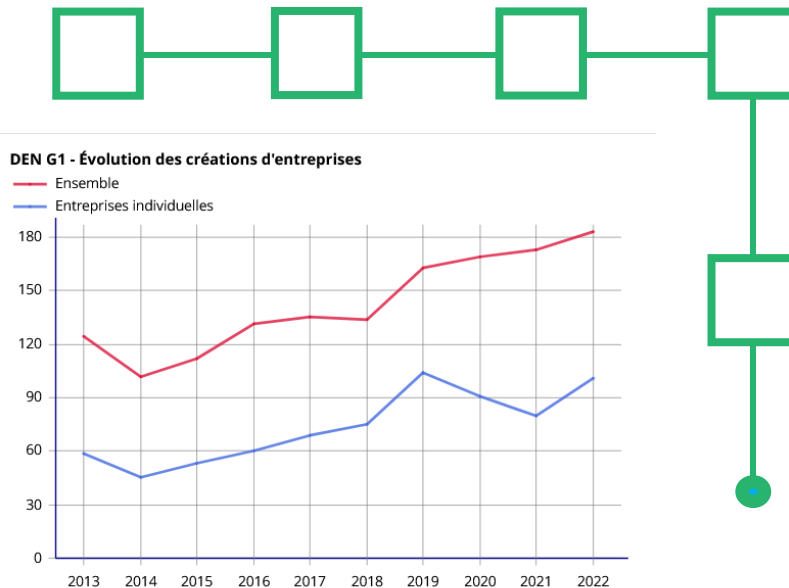
9 944 habitants



1 200 entreprises



183 créations d'entreprises en 2023



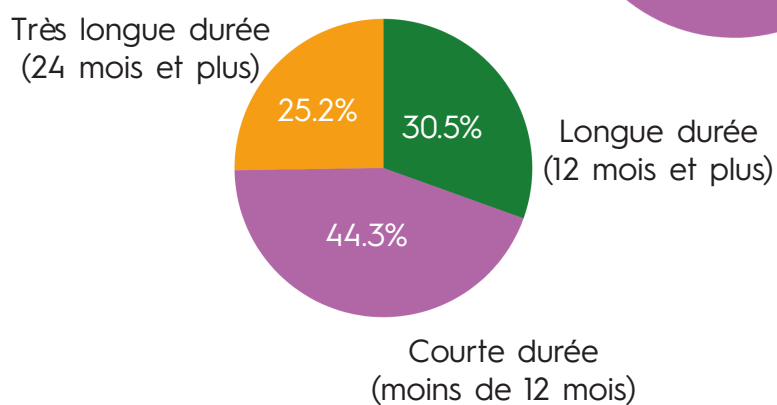
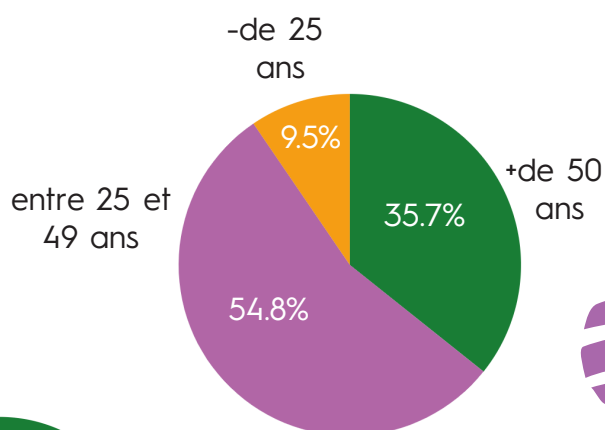
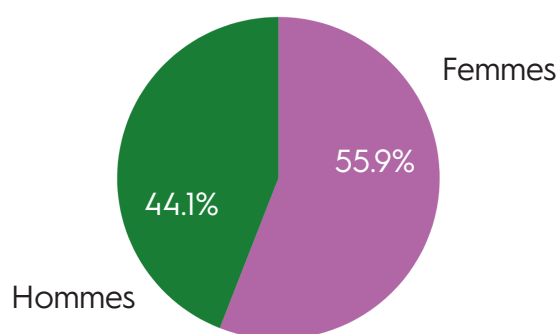
Répartition des salariés par grands domaines d'activité

	Nombre	Evolution en nombre	Evolution en %
Services	1858	+ 82	+ 4.60%
Construction	234	- 9	- 3.70%
Industrie	816	+ 14	+ 1.70%
Commerce	917	- 16	- 1.70%
Total général	3825	+ 71	+ 1.90%

+ 7.7%
par rapport
à 2022

515

demandeurs d'emploi de catégories ABC au 31 décembre 2023



	Nombre	Évolution en nombre	Évolution en %
Demandeurs d'emploi de catégorie A	293	+ 15	+ 5.4%
Demandeurs d'emploi de catégorie ABC	515	+ 37	+ 7.7%
Femmes	288	+ 27	+ 10.3%
Hommes	227	+ 10	+ 4.6%
Moins de 25 ans	49	+ 16	+ 48.5%
Plus de 50 ans	184	+ 5	+ 2.8%
Très longue durée (24 mois et plus)	130	- 17	- 11.6%
Ayant un droit payable au RSA	103	+ 24	+ 30.4%

BONDUES ET LA MELT

31 485€

Subvention à la MELT
en 2023

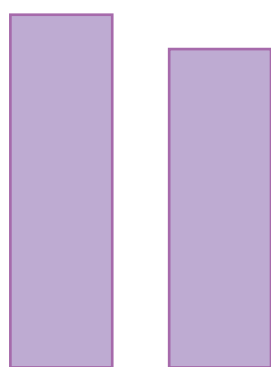
22 411 €

aides directes
redistribuées aux
publics

Soit **71%** du montant de la subvention

29

jeunes accompagnés
sur l'année 2023



Hommes
15

Femmes
14

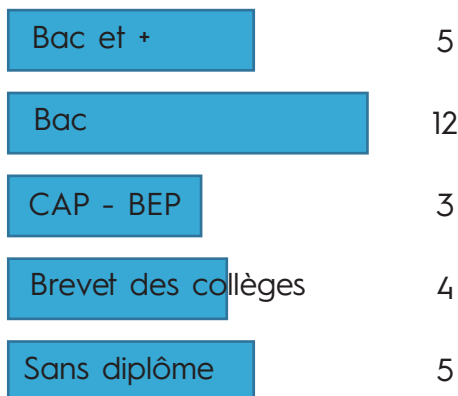


-18 ans
1

18-21 ans
10

22-25 ans
15

+26 ans
3



Bac et +

5

Bac

12

CAP - BEP

3

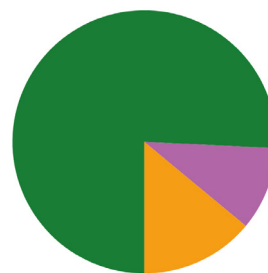
Brevet des collèges

4

Sans diplôme

5

Hébergement par parents
82.8%



Logement autonome
10.3%

Hébergement précaire
6.9%

Données complémentaires

16 jeunes inscrits à
France Travail

2 jeunes avec une
reconnaissance RQTH

1 jeune décrocheur

460 contacts (ateliers, entretiens,
téléphone, mails...)

99 entretiens
individuels

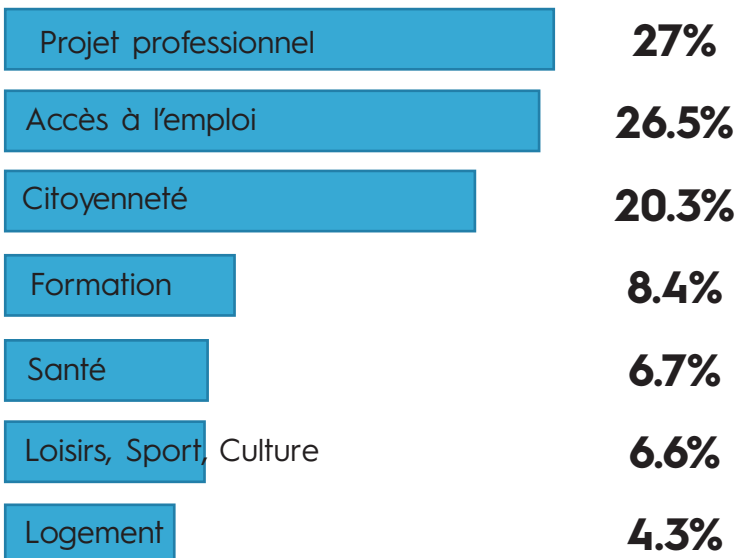
29 participations à un atelier ou
une réunion d'information collective

BONDUES ET LA MELT



	Nombre de jeunes	dont entrées en 2023
Contrat d'engagement jeune	9	6
Obligation de formation Lys-Tourcoing	8	5
PACEA	19	7
Délégation de suivi France Travail	14	4
PIC Repérage des Invisibles (Régional)	2	0

Les thématiques abordées avec les jeunes



96 entrées
en situations
professionnelles

	Nombre de jeunes
Stage en entreprise	2
Service Civique et volontariat	7
Formation de droit commun	7
Scolarité	6
Contrat en alternance	10
Intérim	4
Contrat d'insertion	1
CDD	41
CDI	16
Création d'entreprise	2

BONDUES ET LA MELT

10

ADHÉRENTS
PLIE EN 2023

4 femmes

4 allocataires du RSA

6 adhérents avec un niveau inférieur ou égal au BAC

7

ÉTAPES DE MOBILISATION

visites et stages en entreprise, ateliers de recherche d'emploi, ateliers numériques, bilans de compétences, forums, événements emploi / formation, coaching...

6

CONTRATS DE
TRAVAIL SIGNÉS

2

ENTRÉES EN
FORMATION

CDD + de 6 mois
40%

CDI
60%

100% SORTIES POSITIVES

CDD de +6 mois, CDI
et création d'entreprise



Mission Emploi Lys-Tourcoing
(MDE/PLIE/ML)

200, rue de Roubaix - BP 50 357

59336 TOURCOING CEDEX

Tél. 03 20 28 82 20 / Fax 03 20 28 17 09

Mail : direction@lamelt.fr

Association loi 1901

Siret : 493 060 388 00045

